

Giacca per saldatura in pelle/materiale ignifugo

Gamma di indumenti ignifughi



La gamma di indumenti ignifughi ESAB è progettata per la protezione durante le saldature impegnative.

Il tessuto ignifugo rende i capi leggeri, traspiranti e più comodi da indossare, mentre la pelle garantisce un'ottima protezione da spruzzi e piccole gocce di metallo fuso nelle zone più esposte.

- Le maniche e i coprispalle sono realizzati in crosta di cuoio resistente di grado A per proteggere dagli spruzzi di saldatura
- Sono realizzati in cotone ignifugo davanti e dietro
- Cuciture Kevlar® rinforzate, colletto rialzato con chiusura anteriore in velcro, maniche regolabili e tasche interne nascoste
- Doppia imbastitura

Per maggiori informazioni, visitare esab.com.

Processi

- Taglio a ossicombustibile
- Taglio al plasma
- Molatura
- Saldatura, GMAW (MIG/MAG)
- Saldatura, GTAW (TIG)
- Saldatura, PAW - Saldatura ad arco al plasma
- Saldatura, SMAW/MMA (a elettrodo rivestito)

Giacca per saldatura in pelle/materiale ignifugo

Specifiche

Temperatura di utilizzo	da -10 a +40 °C (da +14 a +104 °F)
Peso	3,0 kg (6,6 libbre)
Paese di origine	India
Certificazioni	CE UK CA CE, EN ISO 11611:2015, Classe 2A1; UKCA 2019 S1696 Programma 35 Reg. 38

Approvazioni – EN ISO 11611:2015, Classe 2A1

Uso previsto:

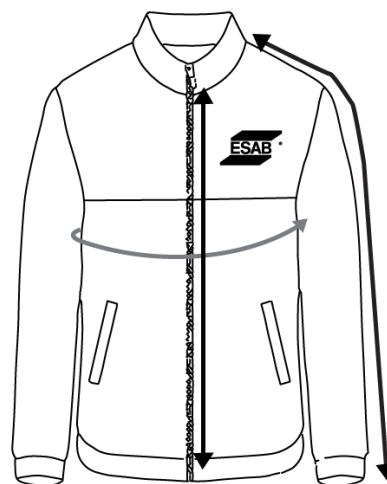
Classe 2 - consigliata per tecniche di saldatura manuali con elevata formazione di spruzzi e gocce, come per esempio saldatura MMA (con elettrodo basico o ricoperto di cellulosa), saldatura MAG (CO₂ o miscele di gas), saldatura MIG (ad alta corrente), saldatura ad arco con fili animati autoprotetti, taglio al plasma, scricatura, taglio a ossigeno, spruzzatura termica per il funzionamento delle attrezzature, ad esempio in posizioni o spazi ristretti e durante le operazioni di saldatura/taglio in applicazioni sopraelevate. Questi indumenti sono progettati per proteggere da fiamme, metallo fuso, spruzzi, calore radiante e contatti elettrici accidentali di breve durata.

Informazioni per l'ordine

Giacca per saldatura in pelle/materiale ignifugo, M	0700500408
Giacca per saldatura in pelle/materiale ignifugo, L	0700500409
Giacca per saldatura in pelle/materiale ignifugo, XL	0700500410
Giacca per saldatura in pelle/materiale ignifugo, 2XL	0700500411
Giacca per saldatura in pelle/materiale ignifugo, 3XL	0700500412
Giacca per saldatura in pelle/materiale ignifugo, 4XL	0700500413

Misure

Petto	Lunghezza della manica	Lunghezza del busto	Taglia
102 cm (40 pollici)	76 cm (30 pollici)	76 cm (30 pollici)	M
112 cm (44 pollici)	79 cm (31 pollici)	77,50 cm (30,5 pollici)	L
122 cm (48 pollici)	81 cm (32 pollici)	78,75 cm (31 pollici)	XL
132 cm (52 pollici)	84 cm (33 pollici)	80 cm (31,5 pollici)	2XL
142 cm (56 pollici)	86 cm (34 pollici)	81,25 cm (32 pollici)	3XL
152 cm (60 pollici)	89 cm (35 pollici)	82,50 cm (32,5 pollici)	4XL



ESAB / esab.com

